

普通科

特別進学コース
のすすめ



大学に行きたい!!
ガッツリ受験モード

あゝ
難関大学
行くなら
公立高つち

東龍は
私立やけん、
やめちよき

じーちゃん、
…って
言っちょーよ



間違いないく
このコースが
オススメです!

なんち!?

あの〜



おねがい…

見てから
言つて…

じーちゃん!

青龍さんの
言つてることも
一理あるっちゃ!

まずは
進路ば
ご覧
ください



国公立大学、大学校

毎年

大学進学率100%

今年の特進初、
国立大学薬学部に
現役合格あり

大阪大学、九州大学、岡山大学(薬)、
神戸大学、広島大学、熊本大学、
九州工業大学、大分大学、山口大学、
長崎大学、佐賀大学、福岡教育大学、
宮崎大学、大阪市立大学、
北九州市立大学、福岡県立大学、
大分県立看護科学大学、
山口県立大学、長崎県立大学、
防衛大学校、水産大学校

なんち!!



私立大学

早稲田大学

慶應義塾大学

東京理科大学

上智大学

明治大学

青山学院大学

中央大学

日本大学

東京都市大学

武蔵野大学

東京農業大学

神奈川大学

ゴクリ



同志社大学

関西学院大学

立命館大学

関西大学

近畿大学

龍谷大学

京都産業大学

京都女子大学

佛教大学

関西外国語大学

京都外国語大学

んんん



西南学院大学

福岡大学

福岡工業大学

福岡女学院大学

国際医療福祉大学

九州栄養福祉大学

九州保健福祉大学

中村学園大学

活水女子大学

日本文理大学

ワシが
まぢごころ
ちよったこッ



ビシッ

他
多
米
女
ッ

朝も自習室空いています

8:35
1限 〜 4限
おひる
5限 〜 7限
16:10
8限
自習



一日どれくらい
勉強しちよるんか

一日平均
7〜8時間ぐらい
集中して勉強
できる環境です



も〜
ウチが聞くと

個別で

← 補習授業が受けられる

← コース専用の自習室あり

★ 土曜日、
長期休暇に
補習または
強化授業あり

参考書や
大学入試問題が
ばっちり揃っている



自習室で

勉強に詰まったら

どうしていただけますか？



寝るか

何か食べたい



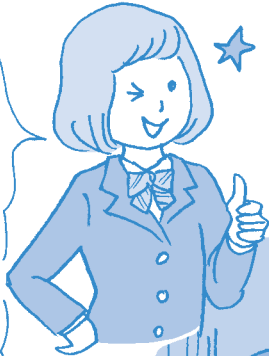
シヤァーッ



コース専用の

職員室があるので

いつでも聞けます☆



受験対応の先生たちが常駐

文系、理系に

分かれるのは

2年次からです。

1年次のうちに学力がアップできる

よう個別にサポートしています



ほくもいいですか

文系、理系

迷っているんですが…



受
験

3
年
次

2
年
次

1
年
次

文系、
理系、
科目別に
分かれた
細かい
分割授業

共通授業

← 受験対策 →

← 基礎から
応用力を強化 →

1学年に1クラスだけで
20〜30人の少人数制ですから

先生が
大変っ
ち

いえ
いえ



基礎から
受験対策まで
親身に個別指導
しています

スタディサプリで
それぞれの大学受験に
対応しています



志望校に
向けた
個人指導

得意科目
強化

苦手科目
克服



生徒がそれぞれに
目標を持つので、
学力を競うのは過去の自分。

まとめますと…

☆ 親身な
個別指導

- ☆ 専用の職員室で「わからない」を必ず解決
- ☆ 専用の自習室で放課後や休みの日も学力を磨ける
- ☆ 土曜日、長期休暇に補習または強化授業もあり

おーし
東龍に
行つとけ！

そんなに
受験ば
あるけんね

カリキュラム詳細